



VOORBEEDEN GEACCEPTEERDE EN NIET GEACCEPTEERDE SCHADES



ŠKODA Financial Services

Financieren. Leasen. Verzekeren. Mobiliteit.



BANDEN

Geaccepteerd:

- Winterbanden in de periode oktober t/m maart op originele velgen
- Kleine beschadigingen waarbij canvas niet zichtbaar is

Niet geaccepteerd:

- Winterbanden in de periode april t/m september
- Beschadigde banden, bijvoorbeeld scheuren waarbij het canvas van de band zichtbaar is
- Uitstulpingen aan de buitenkant van de band



VELGEN

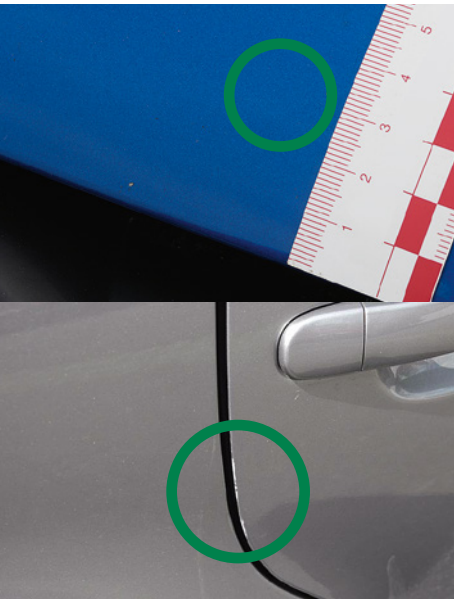
Geaccepteerd:

- Krassen/beschadigingen op velgen en wioldoppen, zolang de velgen niet vervormd zijn of de wioldoppen gescheurd dan wel ernstig beschadigd zijn
- Origineel geleverde (lichtmetalen) velgen

Niet geaccepteerd:

- Ernstige krassen/beschadigingen op de velgen en wioldoppen of vervorming van de velgen
- Stalen velgen met winterbanden als auto geleverd is met lichtmetalen velgen
- Niet originele velgen





LAKLAAG

Geaccepteerd:

- Ondiepe krassen die door polijsten verdwijnen (tip: maak de kras nat, is deze dan niet meer zichtbaar, dan is polijsten mogelijk)
- Kras met een maximale lengte van 10 cm, maximaal één per carrosseriedeel
- Steenslag op carrosserie door normaal gebruik met een maximale doorsnede van 2 mm
- Lichte krassen op dakreling als gevolg van dak- dragers
- Lichte lakschade op achterste deurrand
- Ondiepe krassen of schaafplekken niet langer dan 5 cm die nog weg te polijsten zijn op de zijspiegels

Niet geaccepteerd:

- Diepe krassen en schaafplekken die door polijsten niet verdwijnen
- Krassen met een lengte van meer dan 10 cm
- Meer dan één kras per carrosseriedeel
- Aantasting van de lak (o.a. door vogelpoep of bestickering)
- Meer dan 5 steeninslagen per 10cm²
- Onvakkundig herstellde delen
- Diepe krassen of schaafplekken langer dan 5 cm die niet weg te polijsten zijn op de zijspiegels



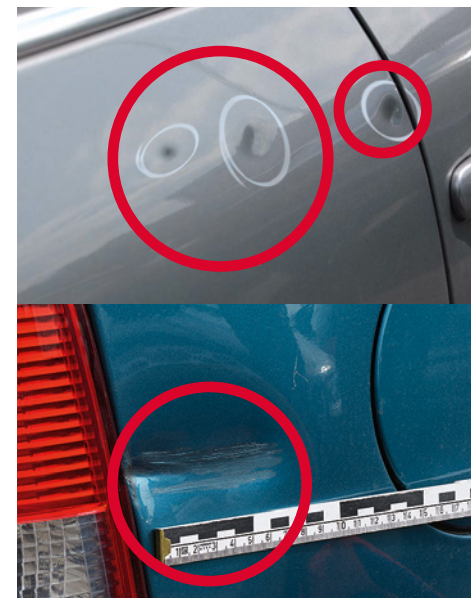
CARROSSERIE

Geaccepteerd:

- Deuken met een maximale doorsnede van 2,5 cm, maximaal twee per carrosseriedeel en zonder roestvorming

Niet geaccepteerd:

- Deuken met een doorsnede van meer 2,5 cm
- Deuken met roestvorming
- Meer dan twee deuken per carrosseriedeel
- Deuken die van binnenuit zijn ontstaan
- Hagelschade
- Onvakkundig herstellde delen
- Gebarsten zijspiegels
- Ontbrekende delen
- Niet verwijderde reclame
- Gaten of beschadigingen als gevolg van demontage van accessoires





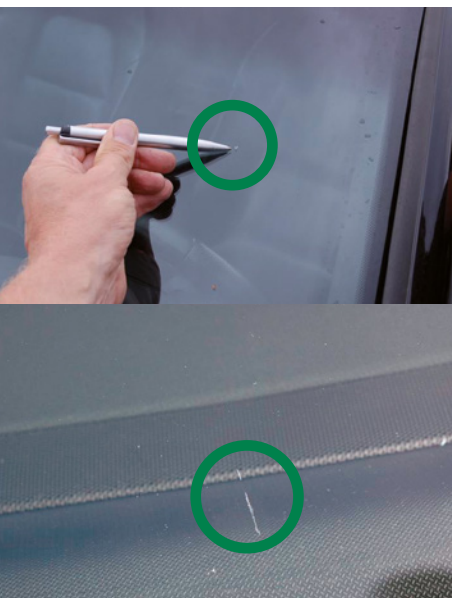
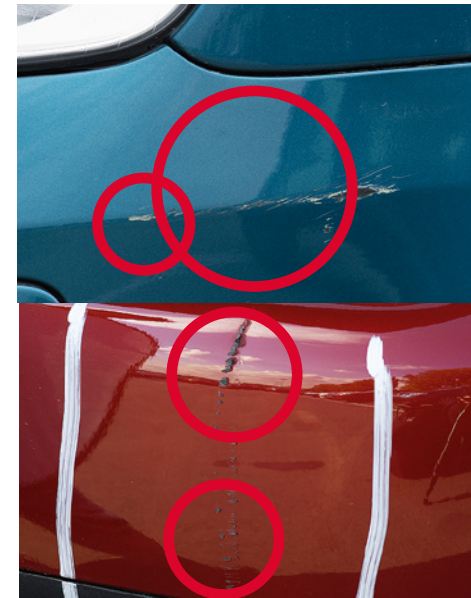
BUMPERS

Geaccepteerd:

- Schaafplek op een bumper van maximaal 2 bij 5 cm
- Lichte schaafplekken op ongelakte stoot- en sierlijsten

Niet geaccepteerd:

- Schaafplek op een bumper groter dan 2 bij 5 cm
- Schaafplek die niet door polijsten verdwijnt
- Scheuren of vervormingen



RUITEN EN VERLICHTING

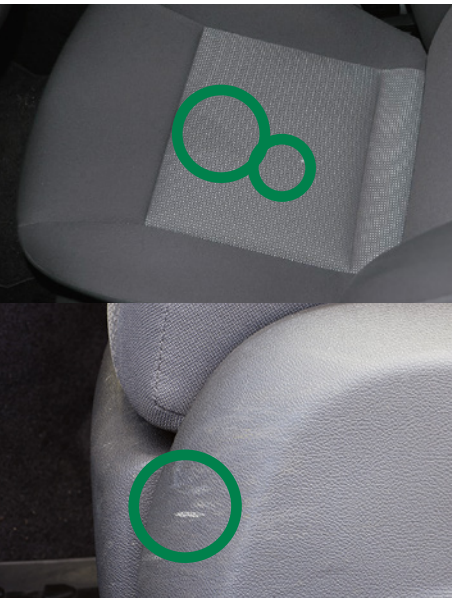
Geaccepteerd:

- Reparabele put of ster in de voorruit
- Lichte krassen

Niet geaccepteerd:

- Niet reparabele put of ster in de voorruit
- Breuken of scheuren in het glas (ook van de verlichting) als gevolg van steenslag
- Diepe krassen





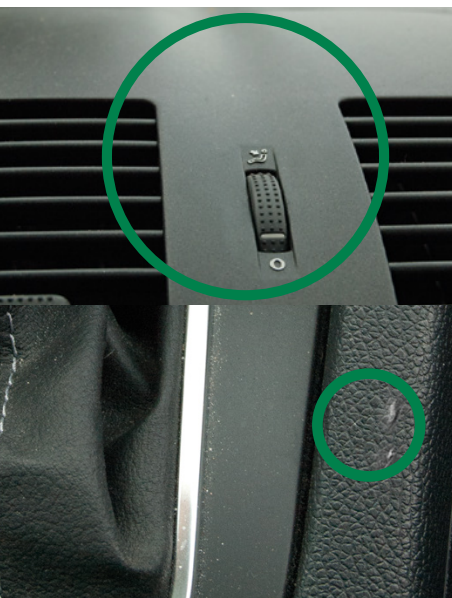
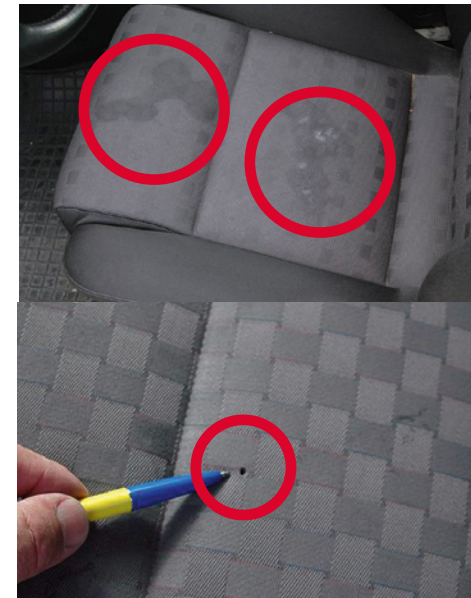
INTERIEUR

Geaccepteerd:

- Gebruiksporen als gevolg van slijtage door in- en uitstappen
- Vervorming van de zitting als gevolg van in- en uitstappen
- Beperkte ondiepe krassen en enige verkleuring dakhemel
- Schuurplekken op en verkleuring van de vloerbedekking
- Gebruiksporen op het stuur, maar niet gescheurd of doorgesleten
- Gaten in dashboard als gevolg van montage van accessoires die niet in het zicht zitten
- Lichte vlekken die door normale reiniging te verwijderen zijn

Niet geaccepteerd:

- Vlekken die met normaal reinigen niet te verwijderen zijn
- Scheuren, schroeiplekken of andere gaten in de stoel bekleding
- Scheuren in dakhemel
- Gaten in de vloerbedekking
- Gescheurd en/of versleten stuur
- Zwaar vervuild interieur
- Niet verwijderde reclame
- Vieze geur in het interieur of schimmel
- Overige slijtage aan het interieur veroorzaakt door onzorgvuldig gebruik



INBOUW ACCESSOIRES

Geaccepteerd:

- Gaten en lichte beschadigingen in dashboard die niet in het zicht zitten

Niet geaccepteerd:

- Gaten en beschadigingen in dashboard die in het zicht zitten

